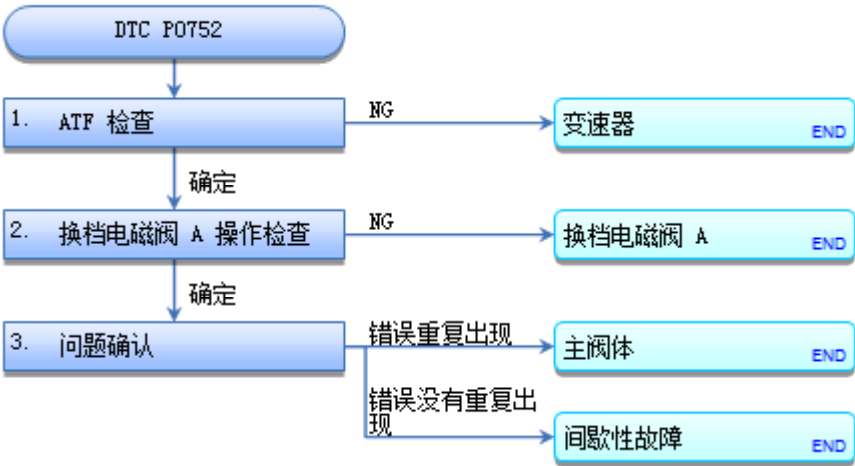


DTC 故障排除: P0752



DTC P0752: 换挡电磁阀 A 卡在 ON 位置

注意: 故障排除前, [查看一般故障排除信息](#)。

DTC 说明	确认的 DTC	未确认的 DTC	定格数据
P0752 换挡电磁阀 A 卡在 ON 位置			

DTC (A/T)

1. ATF 检查:

- 1. 将发动机暖机到正常工作温度（散热器风扇运转）。
- 2. 确保变速器中油液加注至适当高度，并检查油液是否泄漏。
- 3. [通过滤网](#)排空 ATF。检查滤网是否有金属碎片或过多的离合器材料。

滤网是否有金属碎片或过多的离合器材料？

是 [更换变速器](#)。。■

否 [更换 ATF](#)，然后转至步骤 2。

2. 换挡电磁阀 A 操作检查:

- 1. 将车辆转至 ON 模式。
- 2. 使用 HDS 清除 DTC。

清除 DTC

- 3. 在其它测试菜单中选择换挡电磁阀 A，然后用 HDS 检查其工作情况。

换挡电磁阀 A

是否听到“咔嗒”声？

是 换挡电磁阀 A 正常。转至步骤 3。

否 [更换换挡电磁阀 A](#)。■

3. 问题确认:

- 1. 在换挡杆在 D 位置时进行车辆行驶测试，让变速器在所有五个档位切换。

- 2. 用 HDS 监视 DTC 菜单中 P0752 的 OBD 状态。

DTC 说明	OBD 状态
P0752 换档电磁阀 A 卡在 ON 位置	

HDS 是否显示 **FAILED** (失败) ?

是 故障再次出现。换档阀 A 故障。 [更换主阀体 \(换档阀 A\)](#) 或 [变速器](#)。 ■

否 如果 HDS 显示 **PASSED** (通过), 间歇性故障, 此时系统正常。如果 HDS 显示 **NOT COMPLETED** (未完成), 再次进行行驶测试。如果记录了这个 DTC 的定格数据/车载快照, 尝试用定格数据/车载快照在相同的情况下重现这个故障。 ■